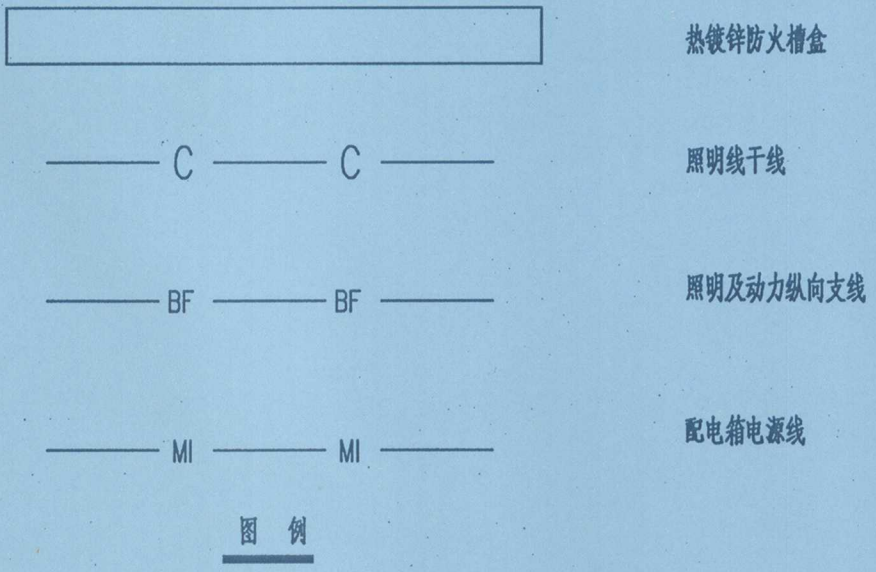
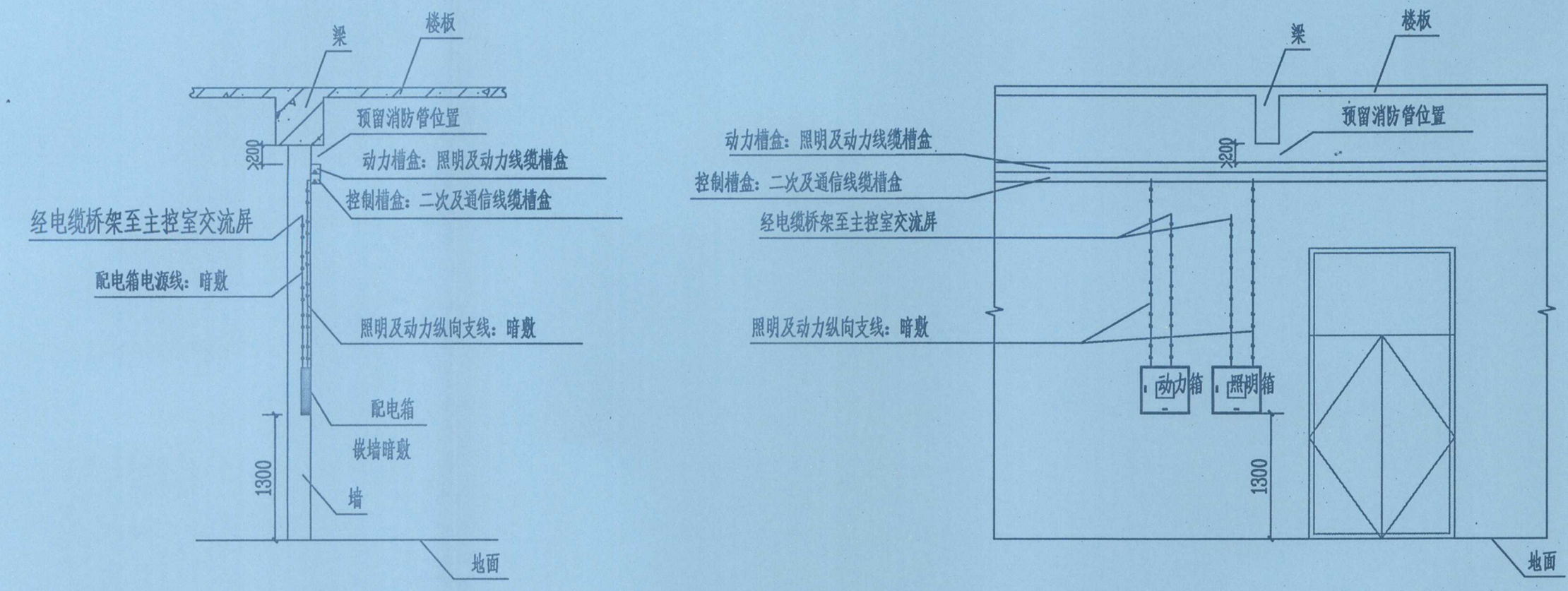


热镀锌防火槽盒大样图

注：热镀锌防火槽盒规格为200x100mm，槽盒厂家订做，主干槽盒需将其表面涂成与墙体相近的颜色。

- 说明：
- 1、所有标高均以所在平面为±0.000m标注。
  - 2、“照明动力干线、支线路布置示意图”仅为示意，其余位置参考此图进行布线。
  - 3、室内照明线路穿墙处应设置防火封堵措施（与动力线无关热镀锌防火槽盒敷设），沿墙纵向和沿板板均为穿管暗敷，管中预留铁线，图中敷设路径仅为示意，施工时请结合现场实际情况按照配电箱接线回路图选择最佳敷设路径。
  - 4、敷设建筑物每一层的热镀锌防火槽盒之间需要用6mm编织铜带跨接作等电位连接，厂家需配套提供跨接线，作等电位连接后的热镀锌防火槽盒至少一点就近与本工程配电箱PE接地铜排可靠连接，材料选用BV-0.75-1X6。
  - 5、热镀锌防火槽盒遇到洞口洞需注意避让。
  - 6、敷设用型钢材料已在照明动力卷册中开列。

序号	符号	名称	型号及规格	单位	数量	备注
1	—	热镀锌防火槽盒（二分格）	200mmx100mm	米	350	型号和长度现场确认后采购，厂家需配套提供跨接线
2	—	电线	BW-0.75-1X6	米	30	热镀锌防火槽盒接地用
3	—	热镀锌防火槽盒吊杆	10mm丝杠	米	50	照明吊杆



照明动力干线、支线路布置示意图

广东省建设工程勘察设计出图专用章

单位名称：广州汇隼电力工程设计有限公司

业务范围：电力行业(变电工程、送电工程)专业乙级

资质证书编号：A244034970

有效期至：2023年12月31日

广州汇隼电力工程设计有限公司				110kV中船Ⅱ(扬帆)输变电工程		施工图	设计阶段
批准	林炜涛	校核	梁雪儿	二层(6.5m)综合布线槽盒布置图			
审核	黄兴	设计	王文其				
日期	2023年05月		比例	1:100		图号	B180059S-D0107-26a